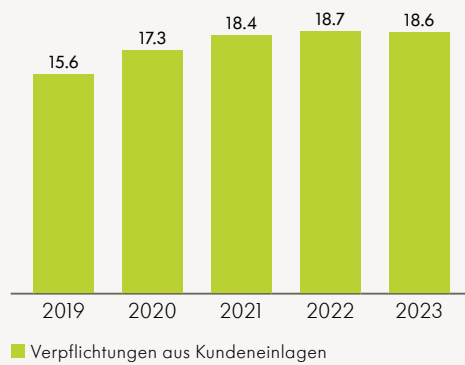


## Zahlen 2023 im Überblick

<b>Bilanz</b>	in Franken (gerundet)	<b>2023</b>	<b>2022</b>	<b>+/- %</b>
Bilanzsumme		32.803 Mia.	33.286 Mia.	- 1.5
Kundenausleihungen		25.443 Mia.	24.620 Mia.	+ 3.3
Kundeneinlagen		18.598 Mia.	18.705 Mia.	- 0.6
Gesellschaftskapital		400.0 Mio.	400.0 Mio.	-
– davon Grundkapital		320.0 Mio.	320.0 Mio.	-
– davon Partizipationskapital		80.0 Mio.	80.0 Mio.	-
Eigene Mittel (nach Gewinnverwendung)		2.625 Mia.	2.489 Mia.	+ 5.5
<b>Erfolgsrechnung</b>	in Franken (gerundet)			
Geschäftsertrag		426.9 Mio.	372.6 Mio.	+ 14.6
Geschäftsaufwand		- 186.1 Mio.	- 171.7 Mio.	+ 8.4
Geschäftserfolg		228.1 Mio.	188.1 Mio.	+ 21.3
Jahresgewinn		159.0 Mio.	147.8 Mio.	+ 7.5
<b>Abgaben an Eigentümer</b>	in Franken (gerundet)			
Dividende an PS-Inhaber (3.30/3.10 pro PS)		13.2 Mio.	12.4 Mio.	+ 6.5
Gewinnablieferung an Kanton/Gemeinden		54.3 Mio.	51.2 Mio.	+ 6.0
– Kanton		51.3 Mio.	48.2 Mio.	+ 6.4
– 65 anteilsberechtigende Gemeinden		3.0 Mio.	3.0 Mio.	-
Abgeltung Staatsgarantie		8.2 Mio.	7.9 Mio.	+ 3.9
Verzinsung Grundkapital		1.5 Mio.	1.4 Mio.	+ 9.9
Steuern		10.8 Mio.	10.2 Mio.	+ 6.3
<b>Kundenvermögen</b>	in Franken (gerundet)			
Verwaltete Kundenvermögen		25.403 Mia.	22.935 Mia.	+ 10.8
Netto-Neugeld-Zufluss (Net New Money)		2.253 Mia.	1.435 Mia.	+ 57.1
– in % der verwalteten Kundenvermögen per Ende Vorjahr		+ 9.8%	+ 6.3%	
<b>Kennzahlen</b>				
Cost-Income-Ratio (ohne Abschreibungen und Veränderungen von ausfallrisikobedingten Wertberichtigungen und Verluste aus dem Zinsengeschäft)		42.5%	45.1%	
Rendite auf durchschnittlich erforderlichen Eigenmitteln (Basis Geschäftserfolg; ohne antizyklischen Puffer)		13.8%	11.6%	
Kapitalquote (Gesamtkapital in % der risikogewichteten Positionen)		19.3%	18.5%	
Leverage Ratio (Kernkapital in % des Gesamtengagements)		7.8%	7.3%	
<b>Mitarbeiterinnen und Mitarbeiter</b>				
Anzahl Personen (exkl. Lernende/Praktikanten)		810	777	
Anzahl Lernende/Praktikanten		46	49	
Anzahl Personaleinheiten (Vollzeit-Stellen, exkl. Mitarbeitende im Stundenlohn, Lernende zu 50%)		731	701	

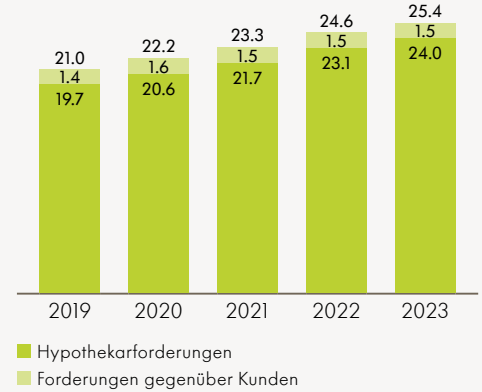
### Kundeneinlagen

in Mia. Franken



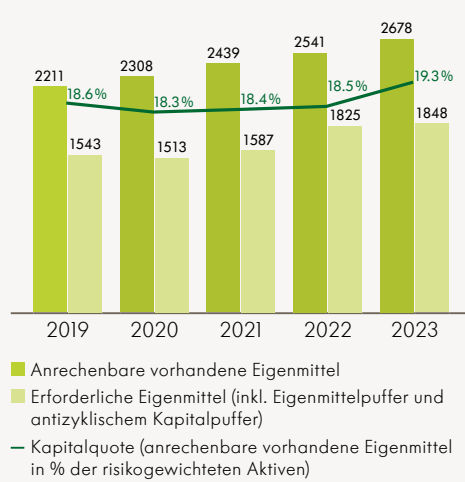
### Kundenausleihungen

in Mia. Franken



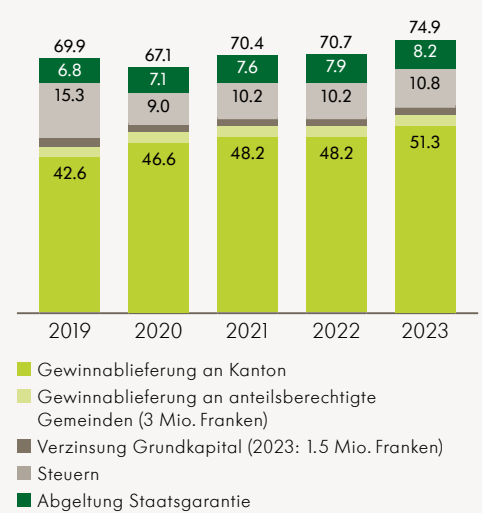
### Eigenmittel und Kapitalquote

in Mio. Franken



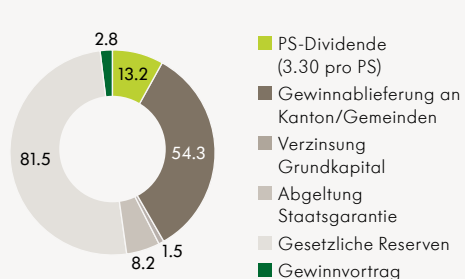
### Abgaben an Kanton/Gemeinden

in Mio. Franken



### Verwendung des Bilanzgewinns

in Mio. Franken



### Zusammensetzung Geschäftsertrag

in Prozent

